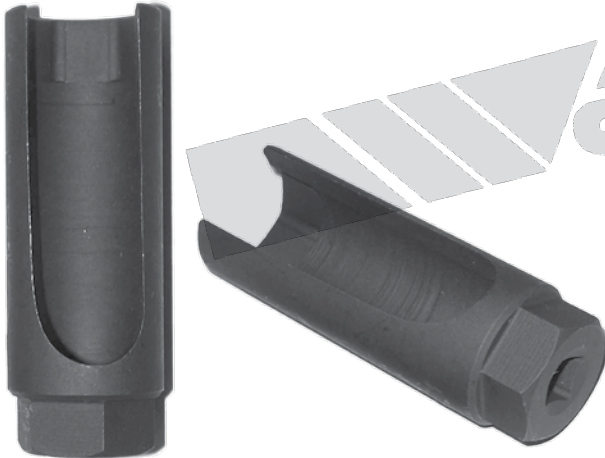




Dado para sensor de oxígeno

Para sensores de oxígeno comunes
6 puntas con apertura de 25/32" para el cable



#823

Para 7/8" o 22mm
Con cuadro 3/8"

Llave para sensor de oxígeno

12 y 6 puntas



#829

Incluye llave de 12 y 6 puntas, dándole al técnico la herramienta definitiva para remover los sensores de oxígeno en espacios reducidos. El lado de 12 puntas ofrece al técnico dos veces el número de posiciones para sujetar la tuerca del sensor. Esto da al técnico la máxima accesibilidad para remover los sensores de oxígeno en zonas difíciles.

El lado de 6 puntas provee al técnico el máximo poder de retención para sensores que están corroídos. El nuevo diseño es 25% más fuerte. Encaja con toda las configuraciones de sensor de oxígeno, cable / conector.

Llave de sensor de oxígeno

12 y 6 puntas con 2 1/8" desnivel



#830

Incluye llave de 12 y 6 puntos, dándole al técnico la herramienta definitiva para remover los sensores de oxígeno en espacios reducidos. El lado de 12 puntas ofrece al técnico dos veces el número de posiciones para sujetar la tuerca del sensor. Esto da al técnico la máxima accesibilidad para remover los sensores de oxígeno en zonas difíciles. El lado de 6 puntas provee al técnico el máximo poder de retención para sensores que están corroídos.

Diseñado con un desnivel adicional, lo cual permite su uso en LTI Gen II 5.7L HO MPFI V-8 que es utilizado en el Chevrolet Corvette 1992 y mas recientes, Camaro 1993 y mas recientes, Pontiac Firebird / Trans Am 1993 y mas recientes y también en el Corvette ZR1 con el LT5 5.7L DOHC SFI V-8 año 1989 y mas recientes.

Llave para sensor de oxígeno

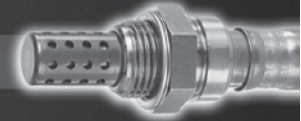
Para sensores con placa protectora



#831

Esta singular herramienta ha sido diseñada para reemplazar sensores de oxígeno con placa protectora utilizados actualmente en vehículos Toyota y Lexus. La profundidad y diámetro exterior de esta herramienta son características esenciales que le permiten encajar en el espacio reducido del escudo de calor.

Comparada con una de 6 puntas, esta herramienta cuenta con 12 puntas que ofrecen al técnico dos veces el número de posiciones para sujetar la tuerca del sensor. Para mayor fuerza, esta herramienta ha sido forjada de acero y viene en un acabado negro.



Equipo de reparacion de rosca de sensor de oxigeno

1 Macho, 1 herramienta de colocacion y 6 insertos.



#832

#832

Equipo de reparacion de rosca de sensor de oxigeno

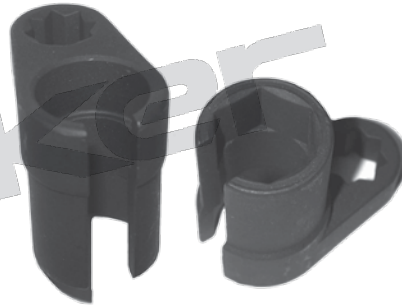


#833

Paquete de insertos para reparar rosca de sensor oxigeno
Incluye: 6 insertos

Llave para sensor de oxigeno

Para aplicaciones estandar



#834

Para 7/8" o 22mm
2" total de profundidad

Llave para sensor de oxigeno

6 puntas con cuadro 3/8"
1.2 total de profundidad

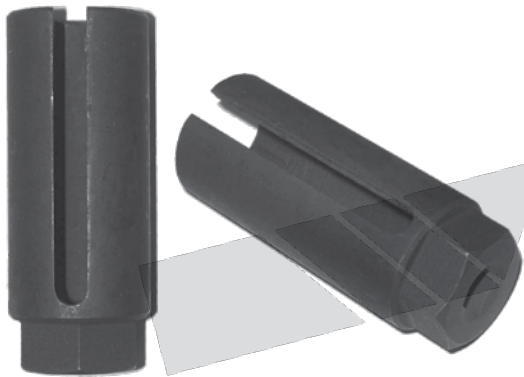


#835

Las 6 puntas proveen al técnico el máximo poder de retención para los sensores de oxígeno que están corroídos. Encaja con toda las configuraciones de sensor de oxígeno, cable / conector.

Dado para sensor de oxigeno

Para aplicaciones estandar
6 puntas con apertura de 9/32 para el cable



#836

Para 7/8" o 22mm
Con cuadro 3/8"

Casador de hilo para sensor de oxigeno



#837

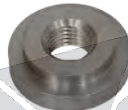
Casador de hilo 18x1.5mm
Con cuadro 3/8"



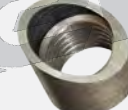
Bondones para sensores de oxigeno



90-164
18mm O2 Sensor Bung



90-186
10mm Stepped Bung



90-190SS
18mm O2 Stainless Steel
Angled Sensor Bung



90-164SS
18mm O2 Sensor
Stainless Steel Bung



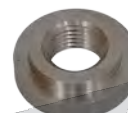
90-186SS
10mm Stainless Steel
Stepped Bung



90-195
18mm 1" O2 Sensor Bung
**For Off Road / Racing Only*



90-184
18mm O2 Sensor
Stepped Bung



90-187
12mm Stepped Bung



90-195SS
18mm 1" O2 Sensor
Stainless Steel Bung
**For Off Road / Racing Only*



90-184SS
18mm O2 Sensor
Stainless Steel
Stepped Bung



90-187SS
12mm Stainless Steel
Stepped Bung



90-200
18mm O2 Sensor
Bung Plug



90-185
18mm O2 Sensor
Bung Plug



90-189
12mm O2 Sensor Bung



90-200SS
18mm O2 Sensor
Bung Plug



90-185SS
18mm O2 Sensor
Stainless Steel
Bung Plug



90-190
18mm O2
Angled Sensor Bung

Note: All parts listed on this page are available in a box of five pieces. The part number for a box of five will have a "P" suffix. Example: 90-185P or 90-187SSP